

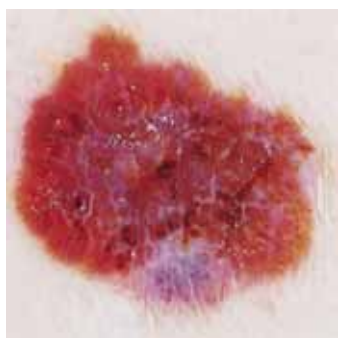
2005 | HEINE ДЕРМАТОЛОГИЯ



Раннее распознавание меланом становится в дерматологии все более важным. В Германии ежегодное увеличение вновь выявленных случаев меланом составляет от 5 до 10%. За последние 15 лет в частях света с белокожим населением число этих случаев удвоилось. Раннее распознавание и диагностика - это ключ к исцелению. Опыт компании HEINE OPTOTECHNIK в качестве лидера рынка дерматоскопии дал нам возможность представить новый стандарт для качественного изображения с помощью дерматоскопа DELTA 20.

Дерматоскоп HEINE DELTA 20®

Дерматоскоп со светодиодным освещением (LED)



Для дерматоскопических исследований пигментных кожных образований и ранней диагностики меланом. Дерматоскопическое масло наносится на кожу для того, чтобы сделать поверхностные слои кожи более прозрачными. Дерматоскоп DELTA 20 делает видимыми структурные изменения кожи. При помощи дерматоскопа DELTA 20 упрощается и становится более точным дифференциальный диагноз начальной стадии меланом и других патологических изменений.

- **Оптика с высоким разрешением и системой ахроматических линз.**
10x кратное увеличение, неискаженное по всей плоскости, крупное и четкое изображение.
- **Светодиодное освещение (LED) приближено к дневному освещению.**
6 LED источники освещения и режим бокового освещения при помощи 3 LED элементов для усиления контрастности. Практически неограниченный срок эксплуатации.
- **Регулируемый окуляр.** Индивидуальная фокусировка, уровень коррекции от -6 до +6 диоптрий.
- **Прилагается детальное руководство с фотографическим атласом.**
Упрощает дифференциальную диагностику пигментных образований.
- **Цифровая фотография с дерматоскопом.** При помощи цифровой камеры Nikon Coolpix и фотоадаптера. (Для детального ознакомления совместимости рекомендованных камер Nikon Coolpix посетите web-сайт www.heine.com).

(Для дополнительной информации о дерматоскопе смотрите полную брошюру о DELTA 20).



| Дерматоскоп DELTA 20 | 2.5 В LED | 3.5 В LED |
|--|---------------------|---------------------|
| Комплект с контактной платой 23 мм со шкалой и руководством пользователя | K-08.34.201 | K-08.34.201 |
| Дерматоскопический набор DELTA 20 | | |
| Дерматоскоп DELTA 20, контактная плата 23 мм со шкалой, масло для дерматоскопии, руководство пользователя, кейс твердый и батарейная рукоятка BETA | K-256.10.118 | |
| То же, но с перезаряжаемой рукояткой BETA R | | K-256.20.376 |
| То же, но с перезаряжаемой рукояткой BETA TR и трансформатором | | K-256.20.384 |
| То же, но с перезаряжаемой рукояткой BETA NT и зарядным блоком NT 200 | | K-256.20.420 |



Комментарии:

За дополнительную плату перезаряжаемые рукоятки BETA 3.5 В могут быть снабжены литиевыми аккумуляторами (**X-07.99.381**) с увеличенной емкостью и отсутствием «эффекта памяти». Пожалуйста, указывайте при заказе. При заказе наборов с перезаряжаемыми рукоятками BETA 3.5 В, с литий-ионными (Li-ion) аккумуляторами, используйте код **27** в обозначении вольтжа. Например, **K-256.27.420** для набора дерматоскопа DELTA 20 с рукояткой BETA NT и зарядным блоком.

Принадлежности

Для дерматоскопа DELTA 20



Принадлежности

| | |
|--|---------------------|
| Контактная плата 23 мм без шкалы | K-00.34.203 |
| Контактная плата 23 мм со шкалой | K-00.34.204 |
| Малая контактная плата 8 мм. Для исследования в труднодоступных местах | K-00.34.205 |
| Масло для дерматоскопии (упаковка 6 x 10 мл) | K-00.34.005 |
| Фотоадаптер для цифровой камеры Nikon Coolpix (M28 x 0.75) | K-00.34.235 |
| Адаптер-кабель для рукоятки (1.3 м) | X-00.99.231 |
| Чехол для рукоятки с клипсой на пояс BETA | X-00.99.008 |
| <hr/> | |
| Набор для фотодерматоскопии, включающий: Адаптер-кабель для рукоятки, Фотоадаптер для цифровой камеры Nikon Coolpix, Чехол для рукоятки с клипсой на пояс BETA | K-00.34.229 |
| <hr/> | |
| Кейс для DELTA 20 и фото принадлежностей | K-264.00.000 |

Дерматоскоп HEINE DELTA 10®

Простое обнаружение меланом

- **Оригинальный контактный дерматоскоп с ХНЛ ксенон галогеновой технологией освещения.**
- **10x кратное увеличение.** Крупное изображение с большим разрешением.
- **Цельнометаллическая конструкция.** Прочная и надежная.
- **Детальное руководство с фотографическим атласом.** Упрощает дифференциальную диагностику пигментных образований.



| | | |
|---|---------------------|---------------------|
| Дерматоскоп DELTA 10 | 2.5 В | 3.5 В |
| <hr/> | | |
| Комплект с контактной платой со шкалой и лампой | K-01.34.001 | K-02.34.001 |
| То же, но без контактной платы | K-01.34.002 | K-02.34.002 |
| <hr/> | | |
| Дерматоскопические наборы DELTA 10 | | |
| <hr/> | | |
| В твердом кейсе с маслом для дерматоскопии 10 мл, запасной лампой и батарейной рукояткой BETA | K-161.10.118 | |
| То же, но с перезаряжаемой рукояткой BETA R | | K-161.20.376 |
| То же, но с перезаряжаемой рукояткой BETA TR с трансформатором | | K-161.20.384 |
| То же, но с перезаряжаемой рукояткой BETA NT с зарядным блоком NT 200 | | K-161.20.420 |
| <hr/> | | |
| ХНЛ ксенон-галогеновая лампа | X-01.88.038 | X-02.88.046 |



Комментарии:

За дополнительную плату перезаряжаемые рукоятки BETA 3.5 В могут быть снабжены литиевыми аккумуляторами (**X-07.99.381**) с увеличенной емкостью и отсутствием «эффекта памяти». Пожалуйста, указывайте при заказе. При заказе наборов с перезаряжаемыми рукоятками BETA 3.5 В, с литий-ионными (Li-ion) аккумуляторами, используйте код **27** в обозначении вольтажа. Например, **K-161.27.420** для набора дерматоскопа DELTA 10 с рукояткой BETA NT и зарядным блоком.

Дерматоскоп HEINE alpha+®

Компактный дерматоскоп



Высококачественный инструмент компактного размера. 10x кратное увеличение. Регулируемый окуляр. Инструментальная головка на резьбовом соединении. Вариант с 3.5 В XHL ксенон-галогеновой технологией для превосходного освещения.

- 10x кратное увеличение. Крупное изображение с большим разрешением.
- Целнометаллическая конструкция. Прочная и надежная.
- Детальное руководство с фотографическим атласом. Упрощает дифференциальную диагностику пигментных образований.
- XHL ксенон-галогеновая технология освещения.

| Дерматоскоп alpha+ | 2.5 В | 3.5 В |
|---|--------------------|--------------------|
| Дерматоскоп alpha+ без рукоятки с контактной платой | D-01.84.101 | D-02.84.101 |
| То же, но с батарейечной рукояткой и маслом | D-01.84.110 | |
| То же, но с перезаряжаемой рукояткой и маслом | | D-02.84.111 |
| То же, но с перезаряжаемой рукояткой, зарядным блоком alpha+ NT 200В и маслом | | D-02.84.112 |
| XHL ксенон-галогеновая лампа | X-01.88.034 | X-02.88.053 |

Дерматоскоп HEINE mini 2000®

Карманный дерматоскоп



Технические характеристики идентичны дерматоскопу alpha+, но используются батарейечные рукоятки серии mini 2000.

| Дерматоскоп mini 2000 | 2.5 В |
|--|--------------------|
| Дерматоскоп mini 2000 с контактной платой, батарейечной рукояткой mini 2000 и маслом | D-01.78.102 |
| XHL ксенон-галогеновая лампа | X-01.88.034 |

Принадлежности

Для дерматоскопов DELTA 10, alpha+ и mini 2000



| Принадлежности | |
|--|--------------------|
| Контактная плата без шкалы | K-00.34.105 |
| То же, но для alpha+ (синий цвет) | D-00.84.105 |
| Контактная плата со шкалой | K-00.34.006 |
| То же, но для alpha+ (синий цвет) | D-00.84.106 |
| Малая контактная плата 8 мм. Для исследования в труднодоступных местах | K-00.34.008 |
| Масло для дерматоскопии (упаковка 6 x 10 мл) | K-00.34.005 |

HEINE DERMAPHOT®

Специальная оптика для фотодерматоскопии



DERMAPHOT - это специальная оптика (объектив к фотоаппарату) для дерматологических макросъемок. Благодаря DERMAPHOT Вы делаете высококонтрастные контактные дерматоскопические снимки пигментных образований любого вида.

Для контактных дерматоскопических изображений пигментных образований применяется специальное дерматоскопическое масло.

DERMAPHOT прост в использовании и не требует специальных навыков. Детальное руководство с фотографическим атласом упрощает дифференциальную диагностику пигментных образований.

- DERMAPHOT - это уникальный инструмент со встроенной электронной вспышкой и оптической системой для контактного дерматоскопического фотографирования.

DERMAPHOT

| | |
|--------------------------------------|-------------|
| Оптика без адаптера | K-00.34.106 |
| Оптика с адаптером для Nikon AI / EM | K-00.34.107 |
| Оптика с адаптером для Minolta MD | K-00.34.108 |
| Оптика с адаптером для Canon FD | K-00.34.109 |
| Оптика с адаптером для Pentax K | K-00.34.110 |
| Оптика с адаптером для Olympus OM | K-00.34.111 |
| Оптика с адаптером для Leica R | K-00.34.112 |
| Оптика с адаптером для Minolta AF | K-00.34.128 |
| Оптика с адаптером для Canon EOS | K-00.34.129 |
| Оптика с адаптером для Pentax M42 | K-00.34.130 |



Направляем DERMAPHOT

Камера не включена.

Принадлежности

| | |
|--|-------------|
| Запасная лампа | X-00.88.082 |
| Контактная плата со шкалой | K-00.34.007 |
| Контактная плата без шкалы | K-00.34.105 |
| Дистанционное кольцо | K-00.34.102 |
| Масло для дерматоскопии (упаковка 6 x 10 мл) | K-00.34.005 |



Нажимаем кнопку спуска.
 Качественное фото в любое время

Напряжение:

220 - 230 В - стандартное напряжение для всех инструментов. Если требуется другое напряжение, например 110 - 120 В, пожалуйста, указывайте в заявке.

Комментарии:

Все перезаряжаемые источники питания и трансформаторы соответствуют стандарту IEC 60601-1.

LI ION Новинка: теперь доступны литий ионные (Li-ion) аккумуляторы с вдвое большей емкостью, вдвое меньшим весом (в сравнении никель-кадмиевыми (NiCd) аккумуляторами) и без «эффекта памяти».

Рукоятки HEINE BETA®

Один модуль и различные опции для него



Модуль рукоятки X-01.99.010 - это база для всех рукояток BETA. Добавление к ней различных нижних модулей позволяет создать любую модель рукоятки, представленную на этих страницах. Таким образом, можно легко трансформировать батарейную рукоятку в перезаряжаемую. Все рукоятки BETA имеют защиту от короткого замыкания и регулировку яркости.

| | |
|----------------------|-------------|
| Модуль рукоятки BETA | X-00.99.010 |
|----------------------|-------------|



| | |
|---------------------------------|-------|
| Батарейная рукоятка BETA | 2.5 В |
|---------------------------------|-------|

| | |
|--|-------------|
| Батарейная рукоятка BETA 145 x 30 мм (без батарей) | X-01.99.118 |
|--|-------------|

| | |
|---|-------------|
| Дополнительный модуль для рукоятки BETA. Трансформирует батарейную рукоятку BETA в 3.5 В. Не будет помещаться в кейсе | X-00.99.020 |
|---|-------------|

| | |
|---------------------------------|-------------|
| Нижний модуль для рукоятки BETA | X-00.99.119 |
|---------------------------------|-------------|



| | |
|--|-------|
| Перезаряжаемая рукоятка BETA NT | 3.5 В |
|--|-------|

| | |
|--|-------------|
| Перезаряжаемая рукоятка BETA NT 145 x 30 мм с NiCd аккумулятором | X-02.99.411 |
|--|-------------|

| | |
|---|-------------|
| То же, но с зарядным блоком NT 200. Система для зарядки рукояток. Полностью автоматическая, с защитой от перезарядки. Независимая зарядка двух рукояток | X-02.99.420 |
|---|-------------|

| | |
|--|-------------|
| Перезаряжаемая рукоятка BETA NT с Li-ion аккумулятором | X-07.99.411 |
|--|-------------|

| | |
|------------------------------------|-------------|
| То же, но с зарядным блоком NT 200 | X-07.99.420 |
|------------------------------------|-------------|

| | |
|------------------------------------|-------------|
| Нижний модуль для рукоятки BETA NT | X-02.99.412 |
|------------------------------------|-------------|

Рукоятки HEINE BETA®


LI ION

LI ION

Перезаряжаемая рукоятка BETA TR

3.5 В

Перезаряжаемая рукоятка BETA TR 145 x 30 мм с трансформатором и NiCd аккумулятором. Рукоятка BETA TR заряжается от внешнего трансформатора. Светодиодный индикатор на трансформаторе оповещает об окончании зарядки. Специальная подставка для рукоятки, предотвращающая ее скатывание

X-02.99.384

То же, но с Li-ion аккумулятором

X-07.99.384

BETA TR с NiCd аккумулятором и без трансформатора

X-02.99.386

То же, но с Li-ion аккумулятором

X-07.99.386

Трансформатор для перезаряжаемой рукоятки BETA TR

X-00.99.308

Нижний модуль для рукоятки BETA TR

X-02.99.385

LI ION

Перезаряжаемая рукоятка BETA R

3.5 В

Перезаряжаемая рукоятка BETA R 170 x 30 мм с NiCd аккумулятором. Рукоятка BETA R заряжается напрямую от сетевой розетки 220 В

X-02.99.376

То же, но с Li-ion аккумулятором

X-07.99.376

Нижний модуль для рукоятки BETA R

X-02.99.377


Рукоятка с кабелем BETA

2.5 / 3.5 / 6 В

Рукоятка с кабелем BETA 145 x 30 мм для 2.5 В, 3.5 В и 6 В соединения. Максимальная длина кабеля 3 м

X-00.99.212

Нижний модуль для рукоятки с кабелем BETA

X-02.99.213


Рекомендованные источники питания для рукоятки с кабелем BETA

2.5 / 3.5 / 6 В

Трансформатор E9 для 2.5 В, 3.5 В и 6 В инструментов

X-95.13.200

Трансформатор E7
Экономичный источник питания для 6 В не прямых офтальмоскопов. Альтернатива EN 20-1 и Accubox II

X-95.16.100


NiCd перезаряжаемый аккумулятор 3.5 В для перезаряжаемых рукояток BETA

X-02.99.380

LI ION

Li-ion перезаряжаемый аккумулятор 3.5 В для перезаряжаемых рукояток BETA

X-07.99.381


Чехол с клипсой на пояс BETA

X-00.99.008



2005 | HEINE

Мы оставляем за собой право изменять спецификации без предварительного уведомления

